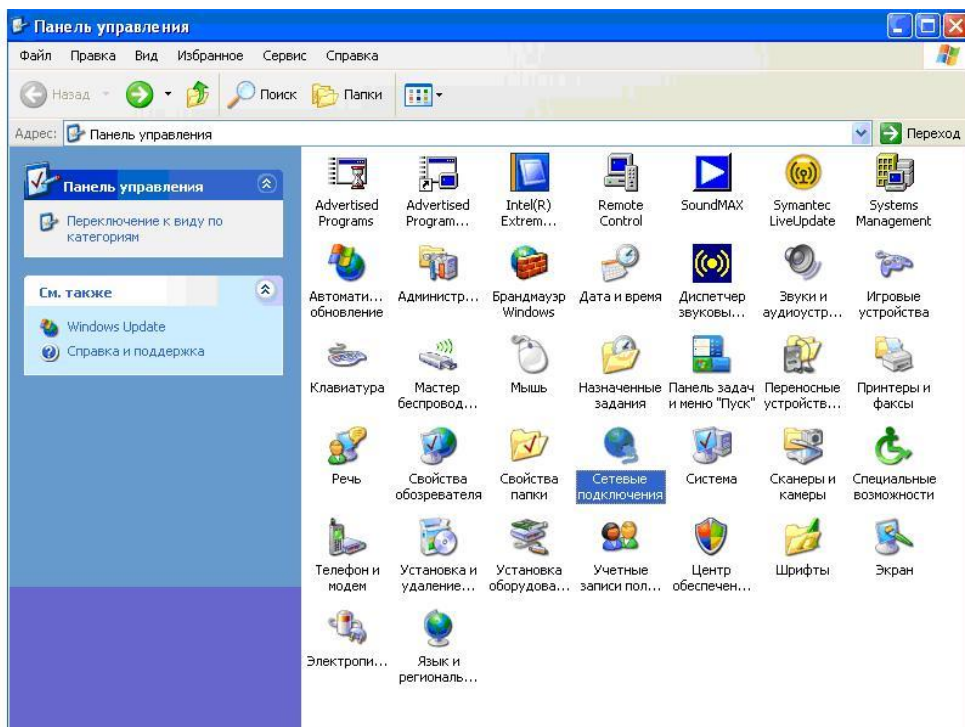
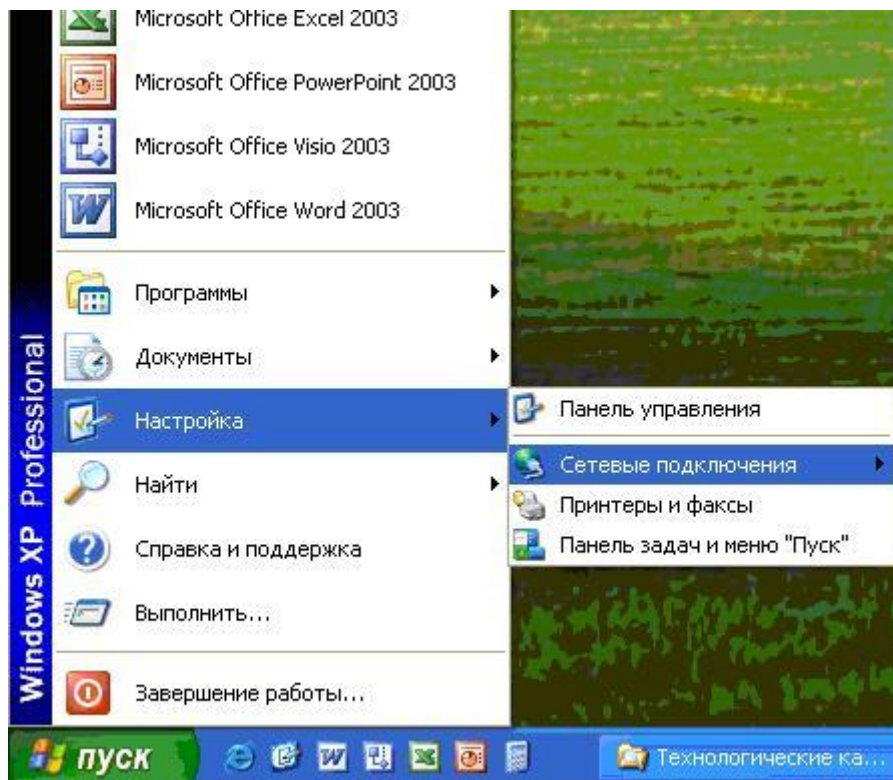


Windows XP

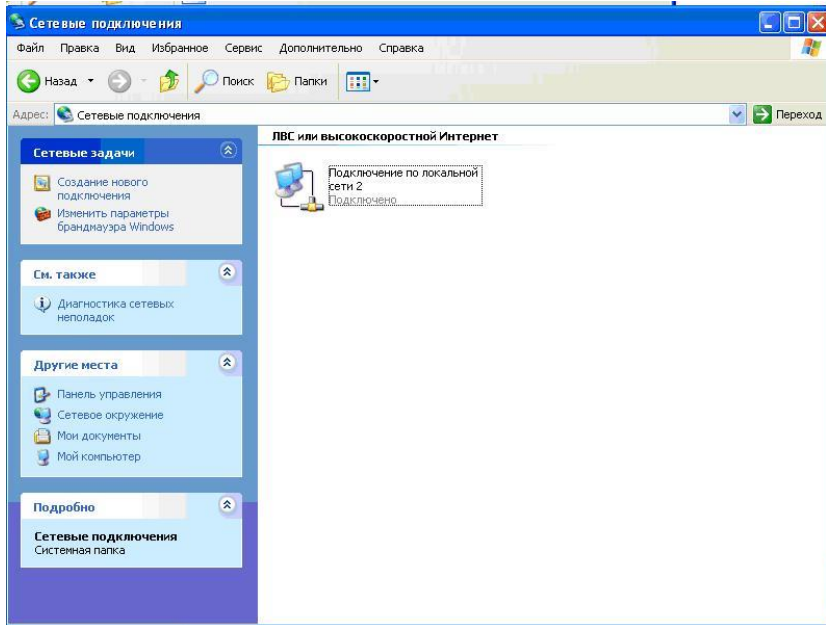
1. Зайдите в папку «Сетевые подключения»: Первый способ (для «классического» вида): «Пуск»-«Панель управления». Дважды «кликните» по ярлыку «Сетевые подключения».



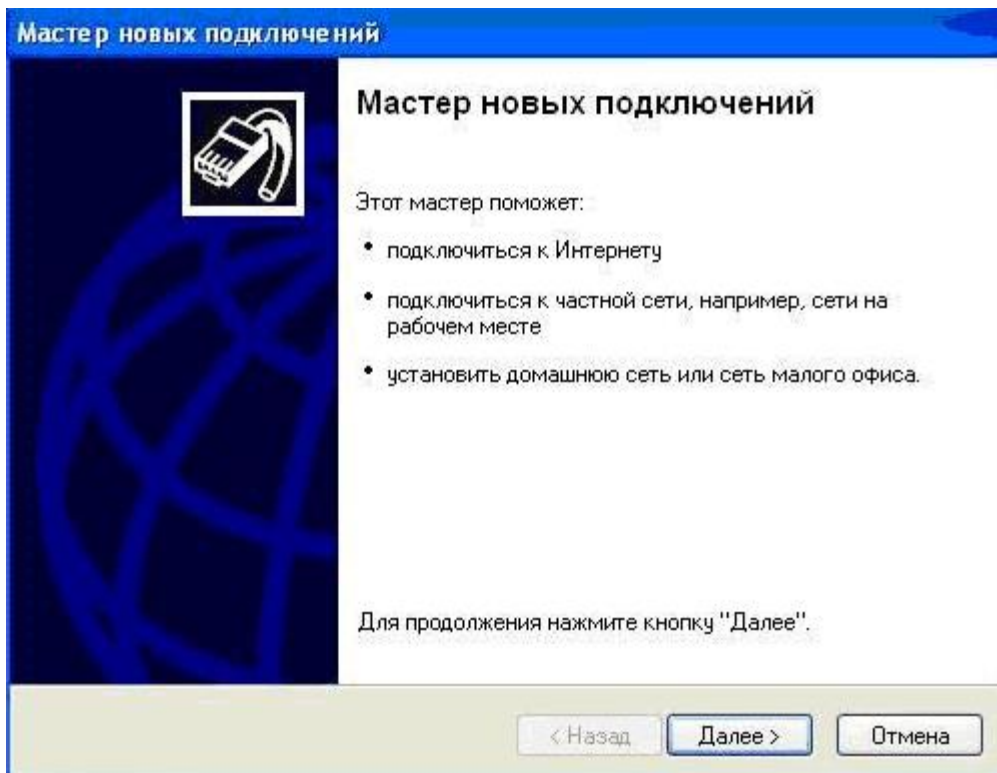
или Второй способ: «Пуск» - «Настройка» - «Сетевые подключения». Один раз нажмите правой кнопкой мыши по «Сетевые подключения» и выберите пункт «Открыть».



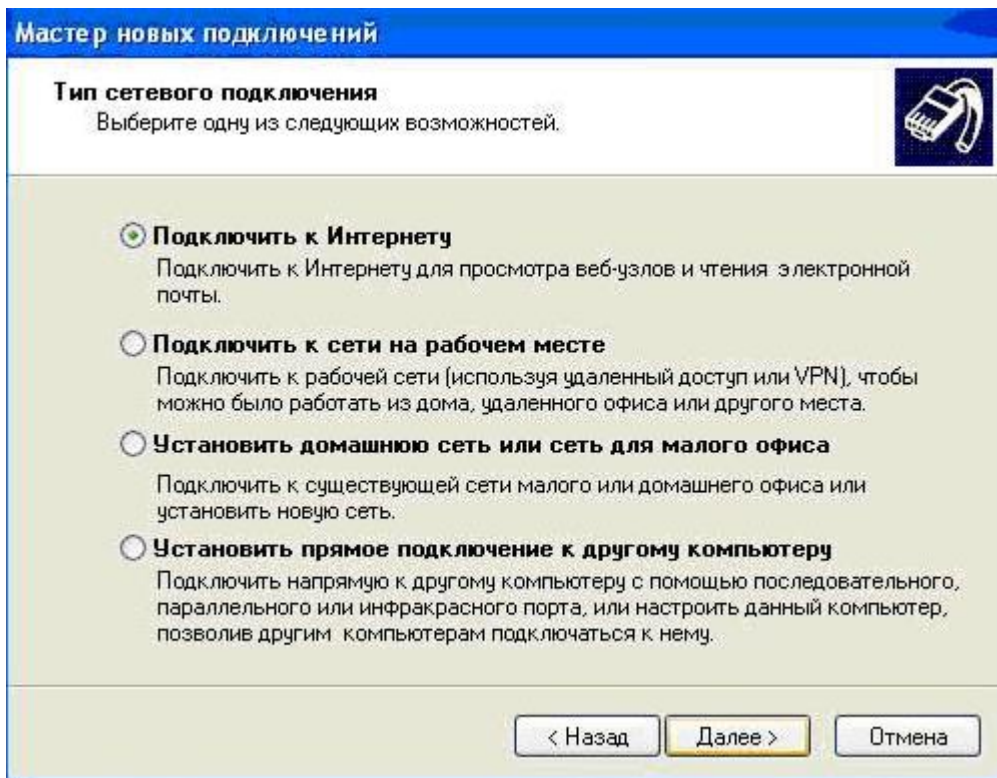
2. В открывшемся окне «Сетевые подключения» выберите пункт «Создание нового подключения». Запустится «Мастер новых подключений».



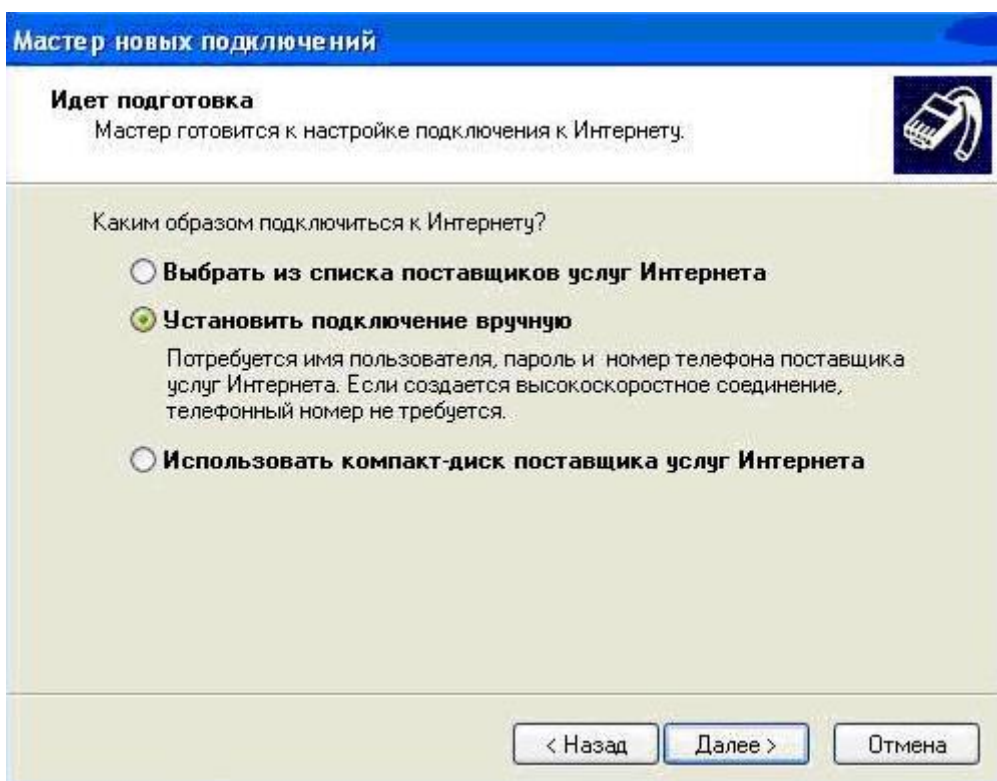
3. Нажмите кнопку «Далее».



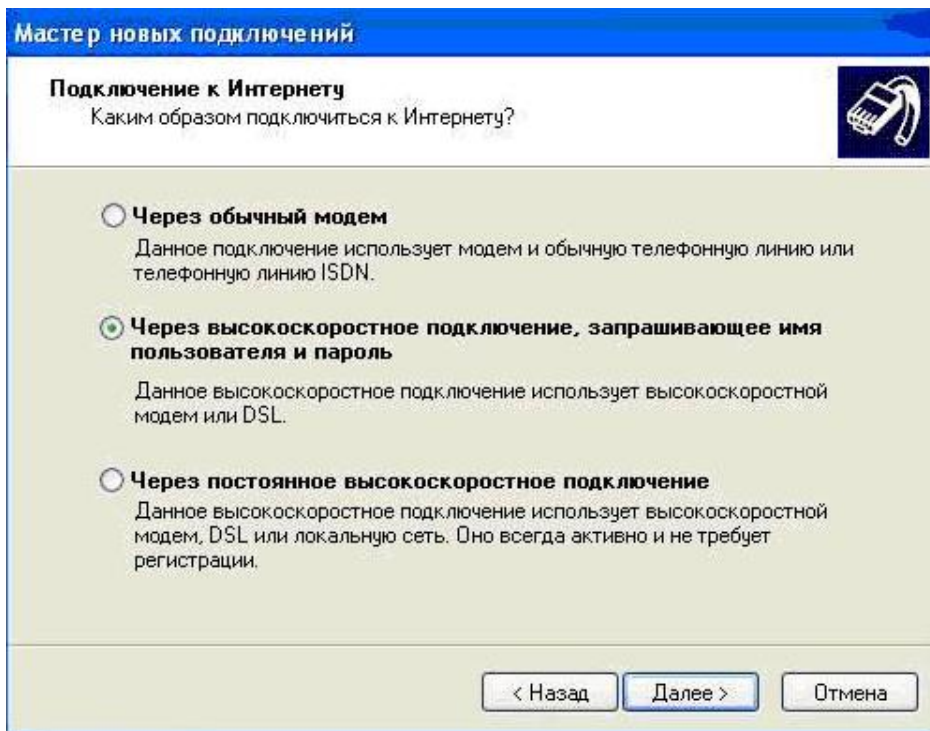
4. Выберите тип подключения «Подключить к Интернету» и нажмите «Далее».



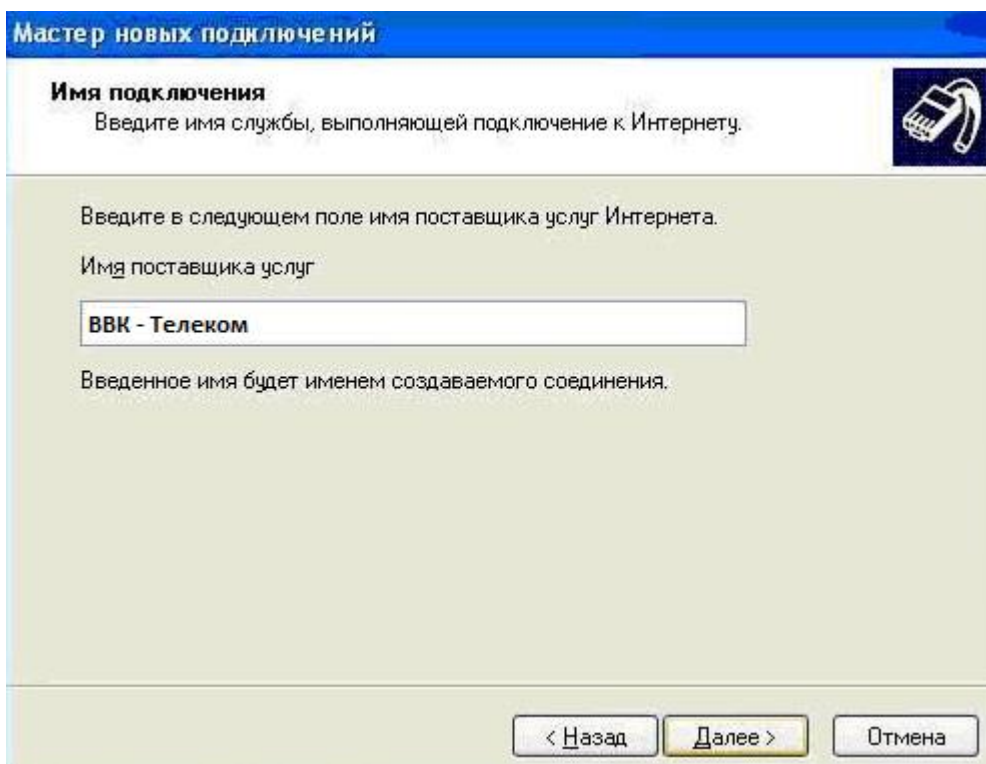
5. Выберите «Установить подключение вручную» и нажмите «Далее».



6. Выберите подключение «Через высокоскоростное подключение, запрашивающие имя пользователя и пароль» и нажмите «Далее».



7. В качестве имени соединения введите «ВВК - Телеком» и нажмите «Далее».



8. Введите ваши имя пользователя и пароль (которые Вы получили при заключении договора), проставьте галочки в соответствующих пунктах и нажмите «Далее».

Мастер новых подключений

Детали учетной записи в Интернете
Для учетной записи Интернета потребуется имя учетной записи и пароль.

Введите имя и пароль для учетной записи поставщика услуг Интернета, запишите и храните в безопасном месте. (Обратитесь к поставщику, если забыли эти сведения.)

Имя пользователя:

Пароль:

Подтверждение:

Использовать следующие имя пользователя и пароль при подключении любого пользователя:

Сделать это подключение подключением к Интернету по умолчанию

< Назад Далее > Отмена

9. Поставьте галочку в пункте «Добавить ярлык подключения на рабочий стол» и нажмите «Готово».

Мастер новых подключений

Завершение работы мастера новых подключений

Успешно завершено создание следующего подключения:

Интернет

- Используемое по умолчанию
- Для всех пользователей этого компьютера
- Одинаковые имя пользователя и пароль для всех

После создания данное подключения будет сохранено в папке "Сетевые подключения".

Добавить ярлык подключения на рабочий стол

Чтобы создать подключение и закрыть этот мастер, щелкните кнопку "Готово".

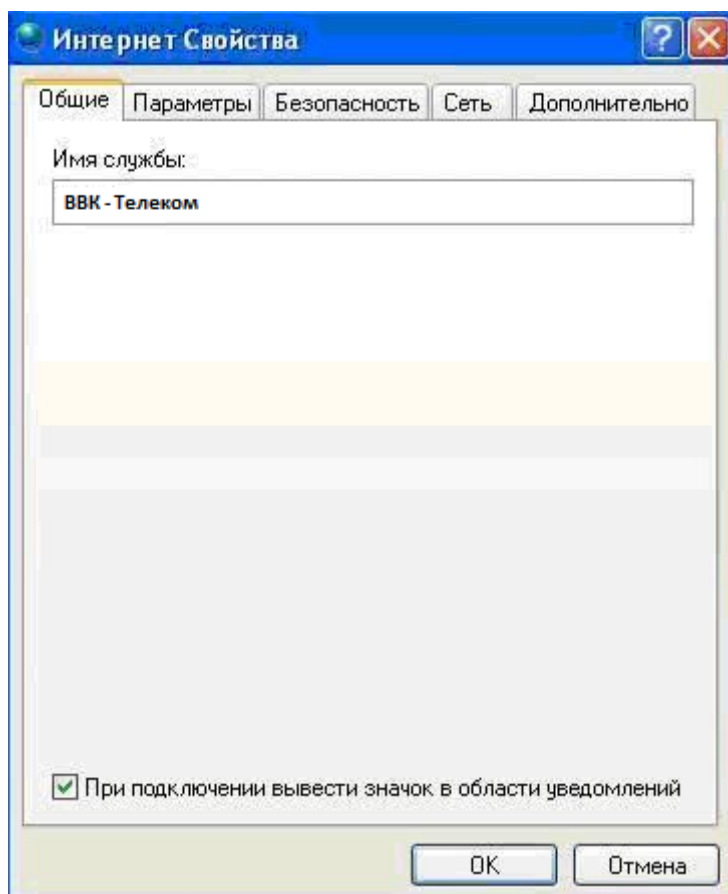
< Назад Готово Отмена

10. В появившемся окне «Подключение: Интернет» нажмите кнопку «Свойства».

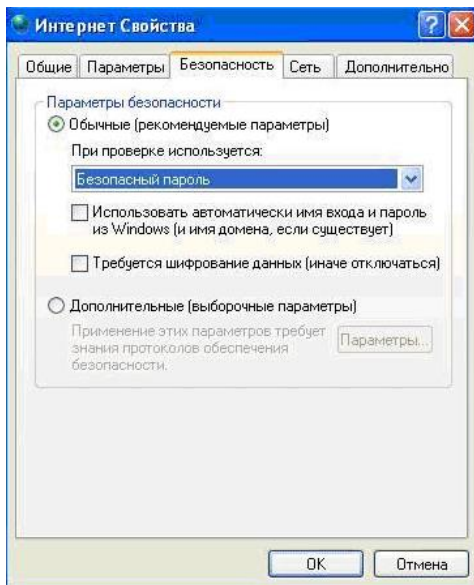
Примечание: данное окно можно также запустить двойным кликом по ярлыку «ВВК - Телеком», расположенному на вашем «рабочем столе».



11. В открывшемся окне выберите закладку «Общие» и проверьте, отмечен ли галочкой пункт «При подключении вывести значок в области уведомлений». Галочка в этом пункте должна стоять.



12. Нажмите закладку «Безопасность» и уберите галочку в пункте «Требуется шифрование данных (иначе отключаться)». В этом пункте галочки быть не должно. Нажмите «ОК» для сохранения настроек.



Настройка завершена. Нажмите «Подключение».



Если настройки сделаны правильно в правом нижнем углу (где часы) появится сообщение «Интернет сейчас подключен».

